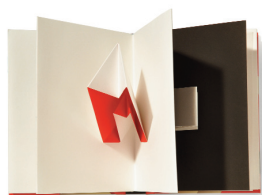
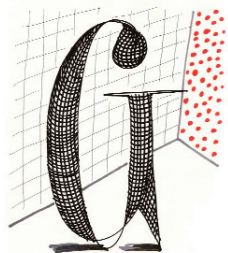




Ábécészkönyvek
és könyvobjektek
Vermes Júlia
gyűjteményéből

Betűről Letter by betűre Letter

Alphabet books
and book-objects
from the collection
of Júlia Vermes



> Petőfi Irodalmi Múzeum | Petőfi Literary Museum > 2013. 12. 09. – 2014. 02. 23.

A Petőfi Irodalmi Múzeum tisztelettel meghívja Önt 2013. december 9-én, hétfőn 18 órára

Betűről betűre

Ábécészkönyvek és könyvobjektek Vermes Júlia gyűjteményéből

című kiállításának megnyitójára

Köszöntőt mond: **E. CSORBA CSILLA** főigazgató

A kiállítást megnyitja: **PETŐCZ ANDRÁS** író

Performansz: **BÖRÖCZ ANDRÁS** képzőművész

Közreműködik: **OROSZ SOPHIE** és **OROSZ ALEXANDER** (ének), **MERKELY ZITA** és **BHUDIA NAINA** (fuvola)

A kiállítás megtekinthető 2014. február 23-ig (nyitva tartás: kedd–vasárnap 10–18 óráig)

Petőfi Irodalmi Múzeum, 1053 Budapest, Károlyi utca 16.

The Petőfi Literary Museum has pleasure in inviting you to the opening of the exhibition

Letter by Letter

Alphabet books and book-objects from the collection of Júlia Vermes

on Monday December 9 2013 at 6pm

Welcoming speech by **CSILLA E. CSORBA**, general director

The exhibition to be opened by **ANDRÁS PETŐCZ**, writer

Performance by **ANDRÁS BÖRÖCZ**, artist

Taking part: **SOPHIE** and **ALEXANDER OROSZ** (singing), **ZITA MERKELY** and **NAINA BHUDIA** (flute)

(The speeches will be in Hungarian)

The exhibition will be open until February 23 2014 (from Tuesday to Sunday, 10am–6pm)

Petőfi Literary Museum, 1053 Budapest, Károlyi utca 16